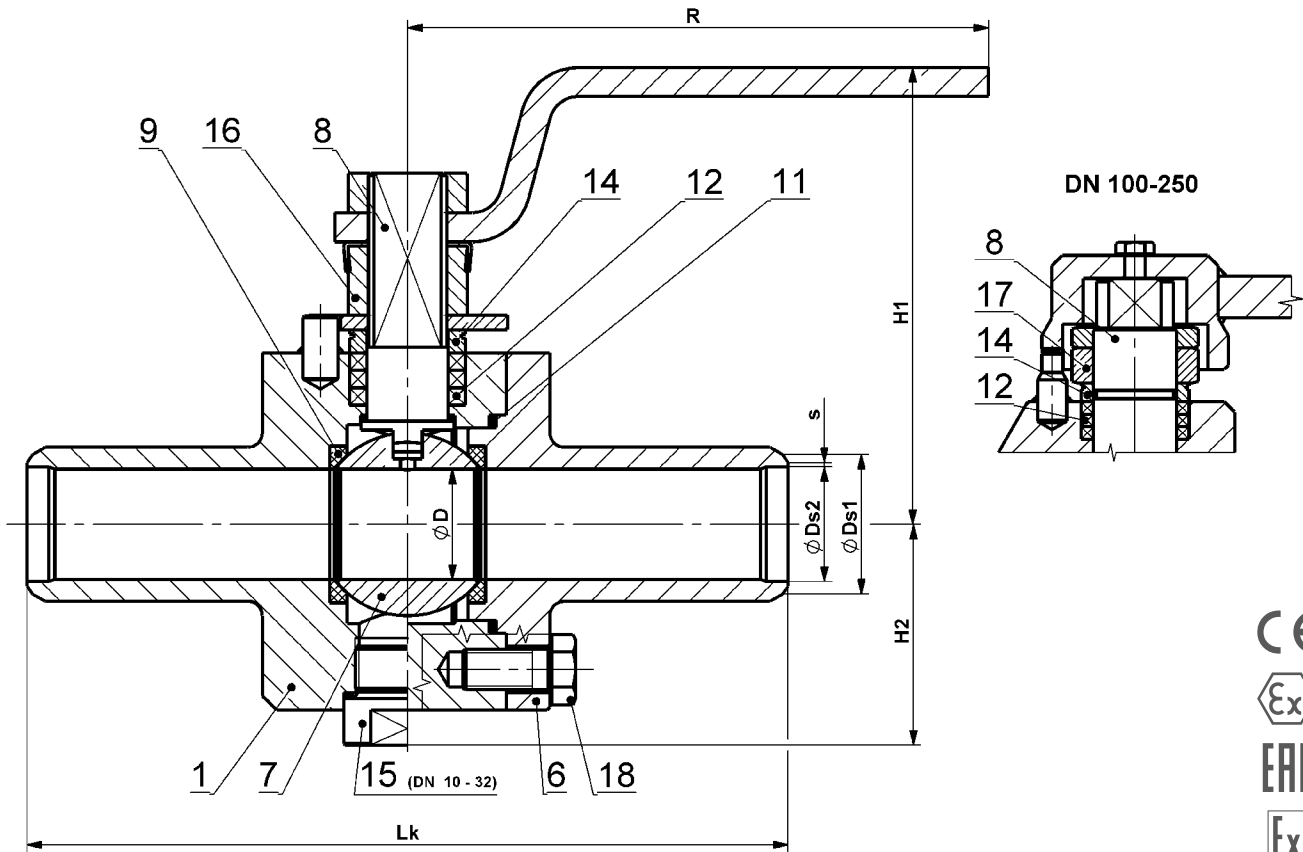


ШАРОВОЙ КРАН ПРИВАРНОЙ САЛЬНИКОВЫЙ KM 9103.X-SB

DN 10–250 PN 16–250



Материалы

Тип KM 9103.X-SB		Материал			
		Углеродистая сталь		Коррозионностойкая сталь	
Позиция	Деталь	X=1 Для температур от -20°C до +230°C	X=5 Для низких температур от -46°C до +230°C	X=3 Для температур от -60°C до +230°C	X=4 Для температур от -60°C до +230°C
1	Корпус	1.0577, S355J2	1.0565, A350 LF2	1.4541, A182 F321	1.4571, A182 F316
6	Приварной насадок				
7	Шар	1.4571, A182 F316, A351 CF8M, ČSN 17 027			
8	Цапфа	1.4021, ČSN 17 027	1.4541, A182 F321	1.4541, A182 F321	1.4571, A182 F316
9	Седло	PTFE+C, PEEK			
11	Прокладка	Графит			
12	Набивка	Графит			
14	Крышка сальника	1.4021, ČSN 17 027			
15	Пробка	1.0577, S355J2	1.0565, A350 LF2	1.4541, A182 F321	1.4571, A182 F316
16	Гайка	Cl.8, A2-70, A194 Gr. 2H	A2-70, A194 Gr. 7	A2-70, A194 Gr. 8	A2-70, A194 Gr. 8
17	Гайка	1.4021, ČSN 17 027			
18	Винт	8.8, A2-70, A193 B7	A2-70, A320 L7	A2-70, A193 B8	A2-70, A193 B8

Другие материалы по требованию (P265GH, 1.4306, 1.4462, и т.д.).

Размеры и массы

PN 16, 25, 40	DN	øD	øDs1	øDs2	s	Trubka / Pipe	Lk	H1	H2	R	Hm / W	
	10	9,5	18	13	-	17,1×2	270	100	34.5	150	1.4	
	15	14	22	16	-	21,3×2,6	270	109	45.5	200	2.2	
	20	19	27,5	21,5	-	26,9×2,6	270	119	48.5	250	3.1	
	25	25	34	28,5	-	33,7×2,6	270	126	53.5	250	4.7	
	32	30	43	37	-	42,4×2,6	270	137.5	61.5	250	6	
	40	38	49	42,5	1,5	48,3×2,9	270	145	61	250	8.2	
	50	47	61	53,5	1,5	60,3×3,2	300	166	71.5	350	15.3	
	65	62	77	69,5	1,5	76,1×3,2	360	159.5	81.5	450	23.1	
	80	76	90	81,5	1,5	88,9×3,6	390	182.5	95	350	26	
	100	98	115	106	1,5	114,3×4	450					
	125	119	***				525					
	150	142					600					
	200*	200					600	-	-			
250**	250	730					-	-	-			

PN 63	DN	øD	øDs1	øDs2	s	Trubka / Pipe	Lk	H1	H2	R	Hm / W	
	10	9,5	18	13	-	17,1×2	270	100	34	150	1.4	
	15	14	22	16	-	21,3×2,6	270	109	45.5	200	2.2	
	20	19	27,5	21,5	-	26,9×2,6	270	119	48.5	250	3.1	
	25	25	34	28,5	-	33,7×2,6	270	126	53.5	250	4.7	
	32	30	43	37	-	42,4×2,6	270	137.5	61.5	250	6	
	40	38	49	42,5	1,5	48,3×2,9	270					
	50	47	61	53,5	1,5	60,3×3,2	300	166	71.5	350	15.3	
	65	62	77	68,5	1,5	76,1×3,6	360	159.5	81.5	450	23.1	
	80	76	90	80,5	1,5	88,9×4	390					
	100*	98	115	104	1,5	114,3×5	450					
	125*	119	***				525					
	150**	150					600	-	-	-		
	200**	200					600	-	-	-		
250**	250	730					-	-	-			

PN 100	DN	øD	øDs1	øDs2	s	Trubka / Pipe	Lk	H1	H2	R	Hm / W	
	10	9,5	18	13	-	17,1×2	270					
	15	14	22	16	-	21,3×2,6	270					
	20	19	27,5	21,5	-	26,9×2,6	270					
	25	25	34	27,5	1,5	33,7×2,9	270					
	32	30	43	36	1,5	42,4×3,2	270					
	40	38	49	41	1,5	48,3×3,6	270					
	50	47	61	51	1,5	60,3×4,5	300	161.5	72.5	300	15.3	
	65	62	77	66	1,5	76,1×5	360					
	80	76	90	77,5	1,5	88,9×5,6	390					
	100*	98	115	100	1,5	114,3×7	450					
	125**	119	***				525	-	-	-		
	150**	150					600	-	-	-		

* = рекомендуется редуктор, ** = только с редуктором, *** = контактируйте наш офис. Размеры в мм, масса в кг.
Размеры приварных концов согласно таблице или требованию заказчика. Размеры для PN 160, 250 по требованию.

Применение

Запорной арматуры предназначены для полного закрытия или открывания протока рабочей среды. Их нельзя применять в качестве арматуры дросселирующей или регуляционной. Для температур от -60 °C до +230 °C.

Подходит для:

- воды, водяного пара, газа, масла, нефти, кислот, щелочей и других жидкостей и газов без механических нечистот.

Утверждён для:

- жидкостей в группах 1 (опасных) и 2 по 2014/68/EC.

Характеристики

- плавающий шар,
- полный проход,
- антистатическая конструкция,
- цапфа защищенный от выпуска (anti-blow-out).

Принадлежности, доработка и услуги по выбору

- отличающиеся присоединительные размеры или комбинации присоединительных концов,
- подключение для привода в соответствии с ISO 5211
- конструкция "fire-safe" – огнестойкость по EN ISO 10497 (API 607),
- нагревательная рубашка - для поддержания жидкости в жидком состоянии,
- замыкаемый рычаг с висячим замком,
- удлиненная цапфа - например, из-за теплоизоляции трубопровода и арматуры
- исполнение согласно требованию TA-Luft или EN 15848-1,
- датчики концевых положений,
- документация по EN 10204 3.2,
- специальные доработки по требованию заказчика,
- исполнение согласно требованию стандарта NACE MR 0175 или ISO 15156,
- все уплотнения из материала PTFE.

Обозначение типа

KM 9103 . X – SB

Тип арматуры KE-ARM – прямой шаровой кран
Управление: 0 = ручной рычаг 3 = редуктор или подключение для привода

Серия – сальниковый
Материал – согласно таблице
Присоединение к трубопроводу: 3 = приварной

Управление

- ручной рычаг,
- ручной маховик с редуктором,
- пневмопривод,
- электропривод.

Соблюдение стандартов

- EN 1983,
- EN 12516-1,
- EN 17292,
- EN 12982 ряд 68,
- EN ISO 5211,
- EN 13463-1 (ATEX) – II 1 GD Ex IIC TX, I M1.

Испытания

- EN 12266-1, степень герметичности A – без утечек.