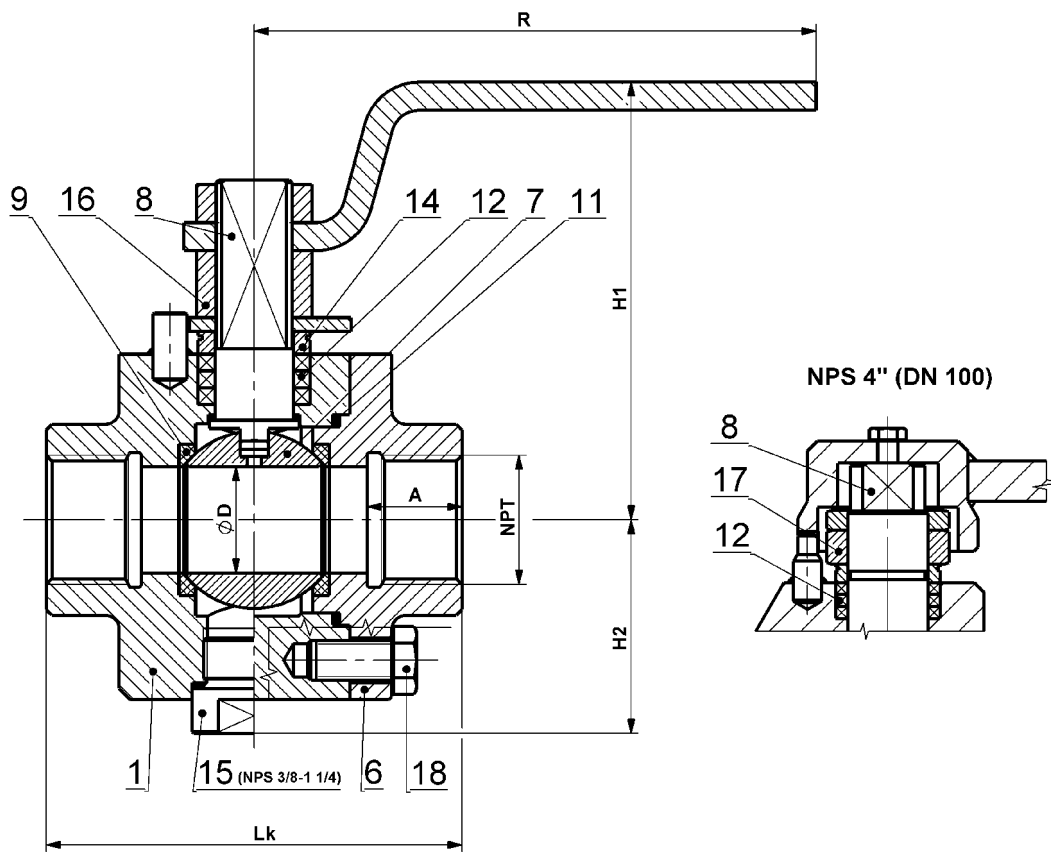


ШАРОВОЙ КРАН МУФТОВЫЙ САЛЬНИКОВЫЙ KM 9101.X-HT-AF

NPS 3/8"–4" Class 150–1500



Материалы

Тип KM 9101.X-SB-AF		Материал			
		Углеродистая сталь		Коррозионностойкая сталь	
Позиция	Деталь	X=1 Для температур от -20°C до +230°C	X=5 Для низких температур от -46°C до +230°C	X=3 Для температур от -60°C до +230°C	X=4 Для температур от -60°C до +230°C
1	Корпус	1.0577, S355J2	1.0565, A350 LF2	1.4541, A182 F321	1.4571, A182 F316
6	Патрубок				
7	Шар	1.4571, A182 F316, A351 CF8M, ČSN 17 027			
8	Цапфа	1.4021, ČSN 17 027	1.4541, A182 F321	1.4541, A182 F321	1.4571, A182 F316
9	Седло	PTFE+C, PEEK			
11	Прокладка	Графит			
12	Набивка	Графит			
14	Крышка сальника	1.4021, ČSN 17 027			
15	Пробка	1.0577, S355J2	1.0565, A350 LF2	1.4541, A182 F321	1.4571, A182 F316
16	Гайка	Cl.8, A2-70, A194 Gr. 2H	A2-70, A194 Gr. 7	A2-70, A194 Gr. 8	A2-70, A194 Gr.8
17	Гайка	1.4021, ČSN 17 027			
18	Бинт	8.8, A2-70, A193 B7	A2-70, A320 L7	A2-70, A193 B8	A2-70, A193 B8

Другие материалы по требованию (P265GH, 1.4306, 1.4462, и т.д.).

Размеры и массы

Class 150, 300, 600, 800	NPS	DN	øD	NPT	A	Lk	H1	H2	R	Hm / W
	3/8"	10	9,5	3/8-18	13	55	103	36	150	1,3
	1/2"	15	12,5	1/2-14	15	65	107	39	150	1,8
	3/4"	20	19	3/4-14	16,5					
	1"	25	25	1-11,5	19,5	90	126	55	250	4,6
	1 1/4"	32	30	1 1/4-11,5	21,5					
	1 1/2"	40	38	1 1/2-11,5	24,5					
	2"	50	49	2-11,5	25					
	3"	80	76	3-8	34					
4"	100	100	4-8	40						

Размеры в мм, масса в кг. Размеры для Class 900, 1500 по требованию.

Применение

Запорной арматуры предназначены для полного закрытия или открытия протока рабочей среды. Их нельзя применять в качестве арматуры дросселирующей или регуляционной. Для температур от -60 °C до +230 °C.

Подходит для:

- воды, водяного пара, газа, масла, нефти, кислот, щелочей и других жидкостей и газов без механических нечистот.

Утверждён для:

- жидкостей в группах 1 (опасных) и 2 по 2014/68/EC.

Характеристики

- плавающий шар,
- полный проход,
- антистатическая конструкция,
- конструкция "fire-safe" (пожаробезопасный),
- цапфа защищенный от выпуска (anti-blow-out).

Управление

- ручной рычаг,
- ручной маховик с редуктором,
- пневмопривод,
- электропривод.

Соблюдение стандартов

- API 608
- EN 12516-1,
- ANSI B 1.20.1,
- EN ISO 5211,
- EN ISO 10497 (API 607),
- EN 13463-1 (ATEX) – II 1 GD Ex IIC TX, I M1.

Испытания

- API 598 или по API spec 6D – без утечки.

Принадлежности, доработка и услуги по выбору

- отличающиеся присоединительные размеры или комбинации присоединительных концов,
- подключение для привода в соответствии с ISO 5211,
- нагревательная рубашка - для поддержания жидкости в жидком состоянии,
- замыкаемый рычаг с висячим замком,
- удлиненная цапфа - например, из-за теплоизоляции трубопровода и арматуры,
- исполнение согласно требованию TA-Luft или EN 15848-1,
- датчики концевых положений,
- документация по EN 10204 3.2,
- специальные доработки по требованию заказчика,
- исполнение согласно требованию стандарта NACE MR 0175 или ISO 15156,
- все уплотнения из материала PTFE.

Обозначение типа

KM 9101.X-SB-AF

Тип арматуры KE-ARM – прямой шаровой кран
Управление:
0 = ручной рычаг
3 = редуктор или подключение для привода

По API 608, полный проход
Серия – сальниковый
Материал – согласно таблице
Присоединение к трубопроводу:
1 = внутренняя резьба