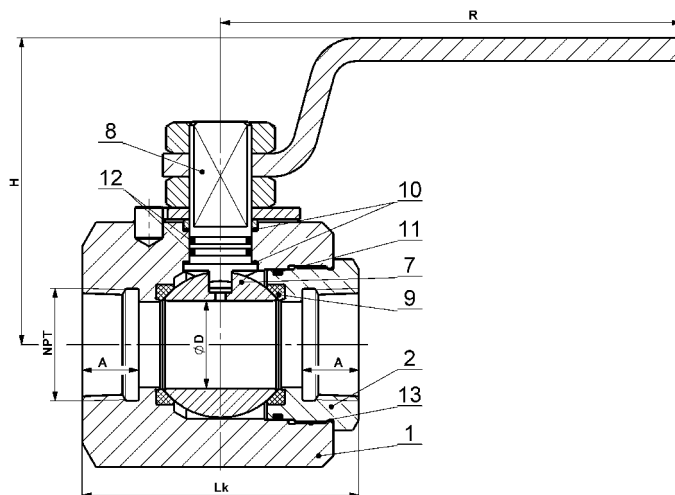


## ШАРОВОЙ КРАН МУФТОВЫЙ KM 9101.X-AF

NPS 3/8" – 3" Class 150 – 1500



### Материалы

Тип KM 9101.X-AF		Материал			
		Углеродистая сталь		Коррозионностойкая сталь	
Позиция	Деталь	X=1 Для температур от -20°C до +200°C	X=5 Для низких температур от -46°C до +200°C	X=3 Для температур от -50°C до +200°C	X=4 Для температур от -50°C до +200°C
1	Корпус	1.0577, S355J2	1.0565, A350 LF2	1.4541, A182 F321	1.4571, A182 F316
2	Патрубок				
7	Шар	1.4571, A182 F316, A351 CF8M, ČSN 17 027			
8	Шток	1.4021, ČSN 17 027	1.4541, A182 F321	1.4541, A182 F321	1.4571, A182 F316
9	Седло	PTFE, PTFE+C, Devlon, PEEK			
10	Прокладка	Графит			
11	Прокладка	NBR, HNBR, EPDM, FPM, FPM+PEP			
12	Прокладка	NBR, HNBR, EPDM, FPM, FPM+PEP			
13	Прокладка	Графит			

Другие материалы по требованию (P265GH, 1.4306, 1.4462, и т.д.).

В зависимости от материала применяемых прокладок диапазон рабочих температур может быть ограничен.

### Размеры и массы

Class 150, 300, 600, 800	NPS	DN	ØD	NPT	A	Lk	H	R	Hm / W
	3/8"	10	9,5	3/8-18	13	57	65	115	0,8
	1/2"	15	12,5	1/2-14	15	60	68,5	115	0,9
	3/4"	20	19	3/4-14	16,5	80	75,3	120	1,5
	1"	25	25	1-11.5	19,5	90	105,5	250	2,9
	1 1/4"	32	30	1 1/4-11.5	21,5				
	1 1/2"	40	38	1 1/2-11.5	24,5	120	132,5	350	7,8
	2"	50	49	2-11.5	25	140	137	450	15,9
3"	80	76	3-8	34	210	145	540	41,2	

Размеры в мм, масса в кг. S1 / S2 = скос под монтажный ключ на корпусе / штуцере.

Размеры для Class 900, 1500 по требованию.

## Применение

Запорной арматуры предназначены для полного закрытия или открывания протока рабочей среды. Их нельзя применять в качестве арматуры дросселирующей или регуляционной. Для температур от -50 °C до +200 °C.

Подходит для:

- воды, водяного пара, газа, масла, нефти, кислот, щелочей и других жидкостей и газов без механических нечистот.

Утверждён для:

- жидкостей в группах 1 (опасных) и 2 по 2014/68/EC.

Сертификаты:

- TP TC 010/2011, TP TC 012/2011, TP TC 032/2013.

## Характеристики

- плавающий шар,
- полный проход,
- антистатическая конструкция,
- конструкция "fire-safe" (огнестойкость),
- цапфа защищенный от выпуска (anti-blow-out).

## Принадлежности, доработка и услуги по выбору

- отличающиеся присоединительные размеры или комбинации присоединительных концов,
- подключение для привода в соответствии с ISO 5211,
- нагревательная рубашка - для поддержания жидкости в жидком состоянии,
- замыкаемый рычаг с висячим замком,
- удлиненная цапфа - например, из-за теплоизоляции трубопровода и арматуры,
- исполнение согласно требованию TA-Luft или EN 15848-1,
- датчики концевых положений,
- документация по EN 10204 3.2,
- специальные доработки по требованию заказчика,
- исполнение согласно требованию стандарта NACE MR 0175 или ISO 15156.

## Обозначение типа

КМ 9101.X-AF

Тип арматуры KE-ARM – прямой шаровой кран
Управление:
0 = ручной рычаг
3 = редуктор или подключение для привода

По API 608, полный проход anti-static, fire-safe, резьба NPT
Материал – согласно таблице
Присоединение к трубопроводу: 1 = внутренняя резьба

## Управление

- ручной рычаг,
- ручной маховик с редуктором,
- пневмопривод,
- электропривод.

## Соблюдение стандартов

- API 608
- ANSI B 1.20.1,
- EN 12516-1,
- EN ISO 5211,
- EN 13463-1 (ATEX) – II 1 GD Ex IIC TX, I M1,
- EN ISO 10497 (API 607),
- EN 61508-1, 2 – SIL 2,
- ГОСТ 31441.1 – II Ga/Gb IIC Tx X, II Ga/Gb IIB Tx X, III Da/Db Tx X, I Ma.

## Испытания

- API 598 или по API spec 6D – без утечки.