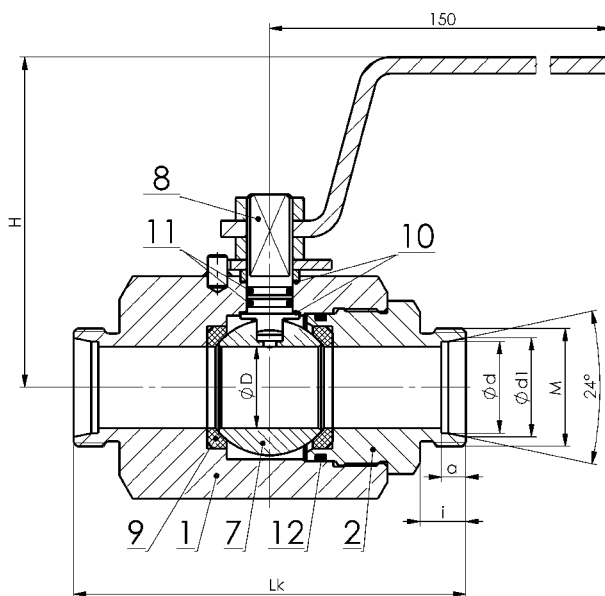


ШАРОВОЙ КРАН С РЕЗЬБОВЫМ СОЕДИНЕНИЕМ

KM 9102.X

DN 10–40 PN 16–250



Материалы

Тип KM 9102.X		Материал			
		Углеродистая сталь		Коррозионестойкая сталь	
Позиция	Деталь	X=1 Для температур от -20°C до +200°C	X=5 Для низких температур от -46°C до +200°C	X=3 Для температур от -50°C до +200°C	X=4 Для температур от -50°C до +200°C
1	Корпус	1.0577, S355J2	1.0565, A350 LF2	1.4541, A182 F321	1.4571, A182 F316
2	Патрубок				
7	Шар	1.4571, A182 F316, A351 CF8M, ČSN 17 027 (1.4021)			
8	Цапфа	1.4021, ČSN 17 027	1.4541, A182 F321	1.4541, A182 F321	1.4571, A182 F316
9	Седло	PTFE, PTFE+C, PEEK			
10	Прокладка	PTFE+C, PEEK			
11	Прокладка	NBR, HNBR, EPDM, FPM, FPM+FEP			
12	Прокладка	NBR, HNBR, EPDM, FPM, FPM+FEP			

Другие материалы по требованию (P265GH, 1.4306, 1.4462, и т.д.).

В зависимости от материала применяемых прокладок диапазон рабочих температур может быть ограничен.

Размеры и массы

PN 16, 25, 40, 63, 100	DN	Řada	øD	M	i	ød	ød1	a	Lk	S1	S2	H	R	Hm / W
	10	L	9,5	M18×1,5	11	12	14,3	7	80		27		115	
	15	L	14	M26×1,5	12	18	20,3	7,5	105		30		115	
	20	L	19	M30×2	14	22	24,3	7,5	110		41		120	
	25	L	25	M36×2	14	28	30,3	7,5	120	65	46	103,5	150	2,6
	32	L	30	M45×2	16	35	38	10,5	145		55		150	
	40	L	40	M52×2	16	42	45	11	150		65		250	

Размеры в мм, масса в кг. S1 / S2 = скос под монтажный ключ на корпусе / штуцере.

Размеры для PN 160, 250 по требованию.

